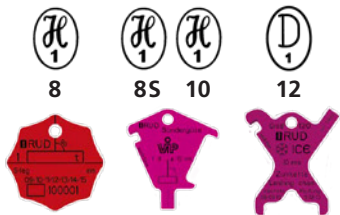
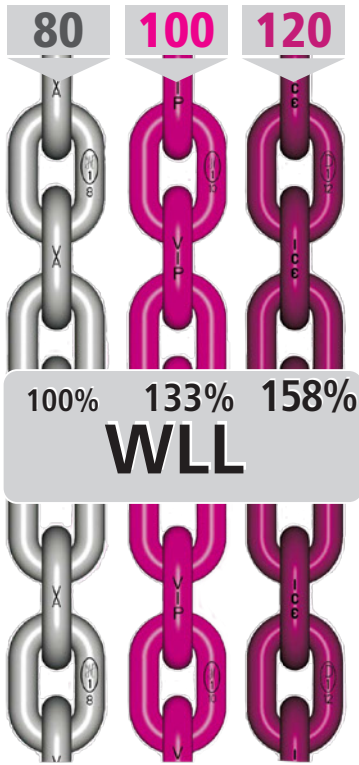


## Kuormitustaulukko (t)

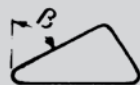
Lujuusluokat 8, 10 (VIP) ja 12 (ICE)

Yksi- ja moni-  
haaraisille kettinkirakseille

Eri kaltevuuskulmille  
symmetrisellä  
kuormituksella



Nostotavat		1-haar.		2-haar.		3-4 haar.	
		0	0-45°	> 45-60°	0-45°	> 45-60°	
Kaltevuuskulma: $\beta$		0	0-45°	> 45-60°	0-45°	> 45-60°	
Muotokerroin		1,0	1,4	1,0	2,1	1,5	
Kettingin halk.	Lujuusluokka						
Ø 4	10-luokka (VIP)	0,63	0,88	0,63	1,32	0,95	
	12-luokka (ICE)	0,80	1,12	0,80	1,70	1,18	
Ø 6	8-luokka	1,12	1,6	1,12	2,36	1,7	
	10-luokka (VIP)	1,5	2,1	1,5	3,15	2,25	
	12-luokka (ICE)	1,8	2,5	1,8	3,75	2,7	
Ø 8	8-luokka	2,0	2,8	2,0	4,25	3,0	
	10-luokka (VIP)	2,5	3,5	2,5	5,25	3,75	
	12-luokka (ICE)	3,0	4,25	3,0	6,3	4,5	
Ø 10	8-luokka	3,15	4,25	3,15	6,7	4,75	
	10-luokka (VIP)	4,0	5,6	4,0	8,4	6,0	
	12-luokka (ICE)	5,0	7,1	5,0	10,6	7,5	
Ø 13	8-luokka	5,3	7,5	5,3	11,2	8,0	
	10-luokka (VIP)	6,7	9,5	6,7	14,0	10,0	
	12-luokka (ICE)	8,0	11,2	8,0	17,0	11,8	
Ø 16	8-luokka	8,0	11,2	8,0	17,0	11,8	
	10-luokka (VIP)	10,0	14,0	10,0	21,0	15,0	
	12-luokka (ICE)	12,5	17,0	12,5	26,5	19,0	
Ø 18	8-luokka	10,0	14,0	10,0	21,2	15,0	
Ø 20	10-luokka (VIP)	16,0	22,4	16,0	33,6	24,0	
Ø 22	8-luokka	15,0	21,2	15,0	31,5	22,4	
	10-luokka (VIP)	20,0	28,0	20,0	42,0	30,0	
Ø 26	8-luokka	21,2	30,0	21,2	45,0	31,5	
Ø 28	10-luokka (VIP)	31,5	45,0	31,5	67,0	47,5	
Lämpötila °C		Käytettäessä kettinkiraksia lämpötilassa >200 °C kuormitettavuus pienenee. Kuorma %:ina nimelliskuormasta eri lämpötiloissa:				* Nostettaessa kehäkettingeillä terävien kulmien yli, vähennä kuormitusta 20%:	
		Luokka 80 + VIP 100	-40 – +200 °C	200–300 °C	300–400 °C		
ICE 120		-60 – +200 °C	200–250 °C	250–300 °C	60 % (VIP)		
		100 %	90 %	60 %			



**Huomio:**

Epäsymmetrisessä nostossa käytä nimelliskuormaa