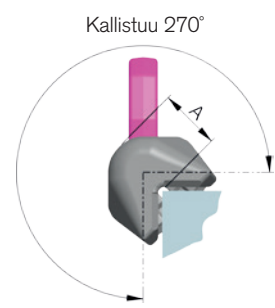
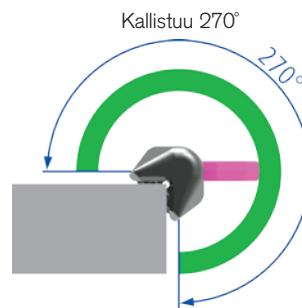
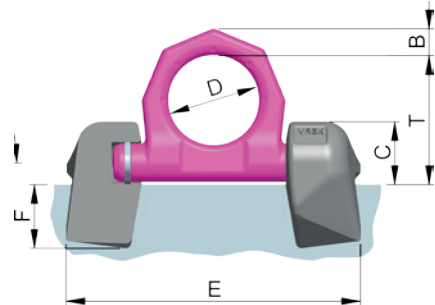
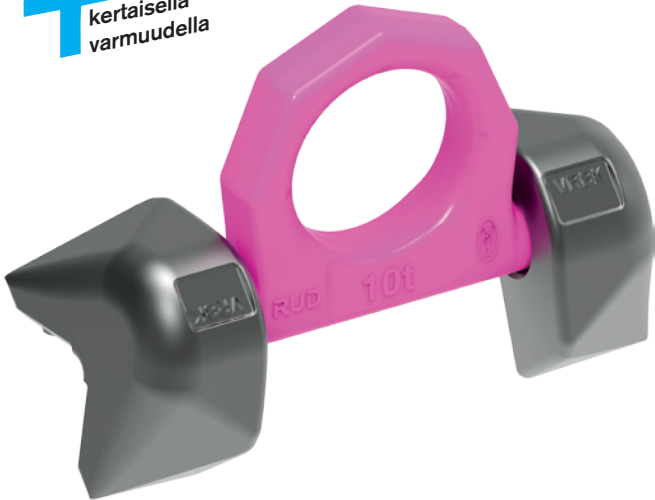


Nostosilmukka nurkkamalli – VRBK-FIX

Vastaa konedirektiivin vaatimuksia

4 Kuormitettavissa
kaikkiin suuntiin!
kertaisella
varmuudella

-20 °C



| Nimike | Kuorma (t) | A | B | C | D | E | F | T | Hitsausauma | Paino (kg) |
|---------------|------------|-----|----|-----|-----|-----|----|-----|-------------|------------|
| VRBK-FIX-4 | 4 | 32 | 14 | 28 | 48 | 140 | 29 | 65 | HY 4 + a 3 | 1,05 |
| VRBK-FIX-6,7 | 6,7 | 40 | 20 | 35 | 60 | 180 | 33 | 84 | HY 5 + a 3 | 2,16 |
| VRBK-FIX-10 | 10 | 52 | 22 | 46 | 65 | 212 | 46 | 94 | HY 8 + a 3 | 4,40 |
| VRBK-FIX-31,5 | 31,5 | 89 | 42 | 78 | 130 | 394 | 70 | 177 | HY 17 | 24,84 |
| VRBK-50 | 50 | 133 | 70 | 118 | 230 | 626 | 96 | 303 | HY 25 | 76,35 |

Kallistuva erikoisluja nuorrutettu nostosilmukka VRBK-FIX

- Taottu EN 1677-1 mukainen särötarkastettu vaaleanpu-naiseksi maalattu silmukka.
- Varustettu suurinta sallittua kuormitusta osoittavalla mer-kinnällä.
- Kuormitettavissa kaikkiin suuntiin.
- 4-kertainen varmuus murtoon nähden.
- Kaksipistekiinnityksen ansiosta kuorma jakaantuu tasaisesti.
- Matala rakenne, kääntyy kuitenkin 270°.

