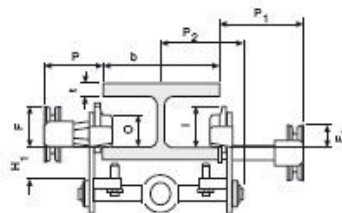
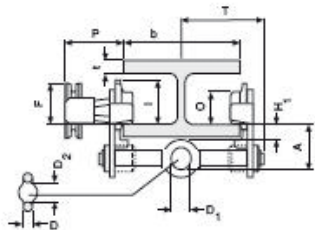
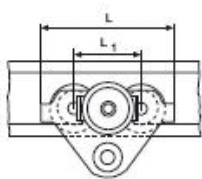


CM Heavy Roller

työntö- tai kettinkisiirtovaunu

500-5000 kg kuormille

- Käytetään useimmiten kappaleiden siirtämiseen taljan tai sähkönostimen avulla
- Varmuuskerroin 5:1.
- Optiona lukitusmahdollisuus, kun ei ole kuormitettuna.



Tyyppi	WLL	Laipan leveys	Max. laipan paksuus	Min. kääntösäde	Paino	Paino jarrulla
	kg	mm	mm	m	kg	kg
CM Heavy Roller P 500	500	50 - 220	25	0,90	8,0	14,5
CM Heavy Roller P 1000	1.000	50 - 220	25	0,90	9,0	17,0
CM Heavy Roller P 2000	2.000	66 - 220	25	1,15	16,0	24,0
CM Heavy Roller P 3000	3.000	74 - 220	25	1,40	32,0	41,2
CM Heavy Roller P 5000	5.000	90 - 220	25	1,80	48,0	58,5
CM Heavy Roller G 500	500	50 - 220	25	0,90	9,7	16,2
CM Heavy Roller G 1000	1.000	50 - 220	25	0,90	11,2	19,2
CM Heavy Roller G 2000	2.000	66 - 220	25	1,15	18,0	26,0
CM Heavy Roller G 3000	3.000	74 - 220	25	1,40	35,4	44,6
CM Heavy Roller G 5000	5.000	90 - 220	25	1,80	51,8	62,3

Tyyppi	CM Heavy Roller P/G 500	CM Heavy Roller P/G 1000	CM Heavy Roller P/G 2000	CM Heavy Roller P/G 3000	CM Heavy Roller P/G 5000
A, mm	77	83	99	114	133
D, mm	16	17	22	26	33
D1, mm	25	30	40	48	60
D2, mm	30	35	47	58	70
F (ketjusiirto), mm	92	92	91	108	150
F1, mm	46	46	46	46	46
H1, mm	31	31	31	30	30
l (vapaa siirto), mm	72	72	96	131	143
l (ketjusiirto), mm	77	77	98	133	149
l, mm	260	260	310	390	450
L1, mm	130	130	150	180	209
O, mm	60	60	80	112	125
P (ketjusiirto), mm	110	110	110	110	110
P1, mm	168	168	168	168	168
P2, mm	146	150	155	160	168
T, mm	146	150	155	160	168